

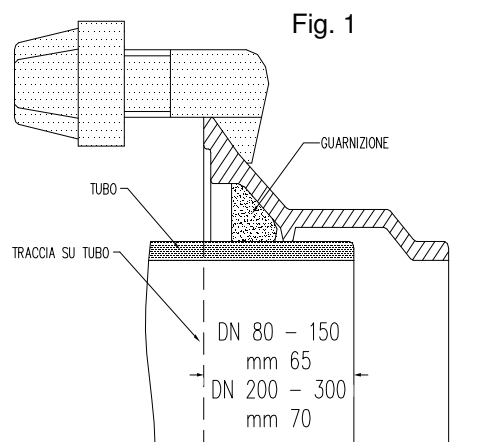
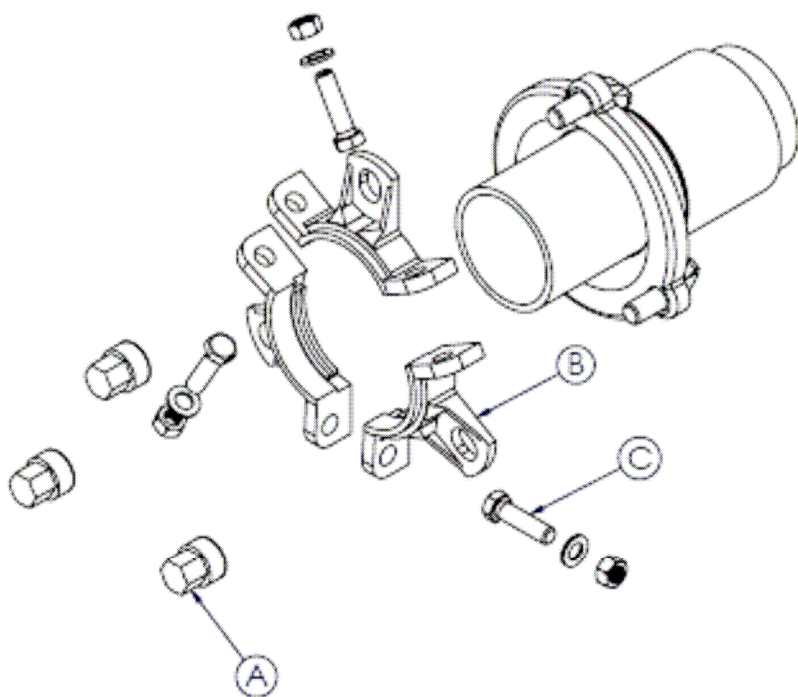
MANUALE DI ASSEMBLAGGIO

DISPOSITIVO GSA/01 DN 80-100-125

Ultima revisione: 30.03.2009

Dopo avere assemblato il giunto elastico meccanico e verificato l'assestamento della guarnizione di tenuta, si procede al montaggio dei settori del **DISPOSITIVO GSA/01** secondo la seguente sequenza:

- 1) Allentare e togliere, singolarmente, il bullone in ghisa (**A**) che blocca la controflangia del giunto elastico meccanico. Al fine di garantire il corretto montaggio del **DISPOSITIVO GSA/01** è necessario che il fondo del bicchiere del giunto elastico meccanico non sia in contatto con l'estremità del tubo. Effettuare, prima del montaggio, una traccia sul tubo per determinare la distanza (vedere schema sottoriportato – fig. 1)
- 2) Montare un settore del **DISPOSITIVO GSA/01 (B)** con il relativo bullone in ghisa (**A**) fissando manualmente il dado
- 3) Procedere singolarmente con le operazioni dei punti 1) e 2) completando il montaggio di tutti i settori del **DISPOSITIVO GSA/01**
- 4) Alloggiare e stringere a fondo, con chiave dinamometrica a 16 – 18 Kgm (per bulloni inox 12 – 13 Kgm), i bulloni di serraggio in acciaio (**C**) dei settori procedendo a croce (vedi schema sotto – fig. 2)



- 5) Infine, utilizzando preferibilmente una chiave dinamometrica con coppia di serraggio pari a 12÷15 Kgm, si procede al bloccaggio dei dadi dei bulloni in ghisa (**A**) procedendo a croce come di seguito indicato

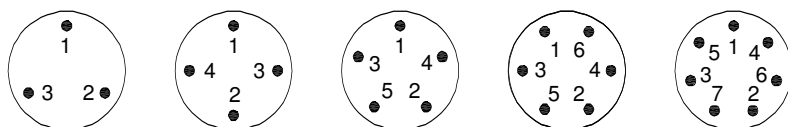
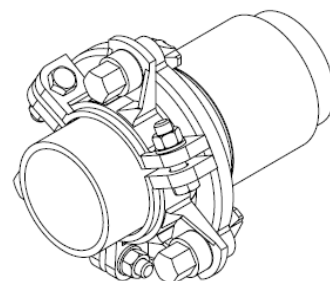


Fig. 2

**DISPOSITIVO
GSA/01
ASSEMBLATO**



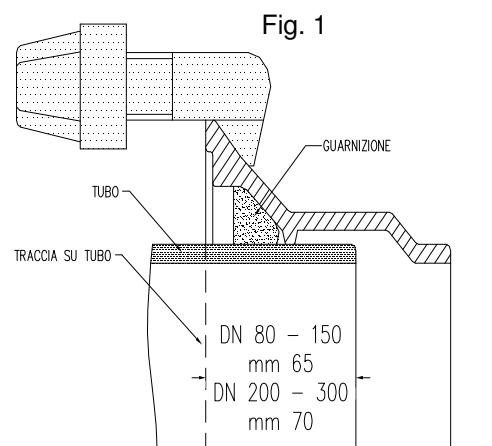
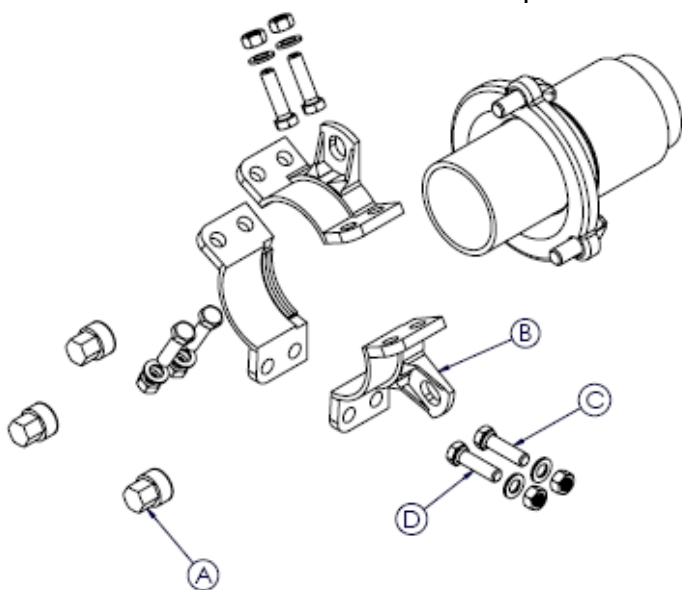
MANUALE DI ASSEMBLAGGIO

DISPOSITIVO GSA/01 DN 150-200-250-300

Ultima revisione: 30.03.2009

Dopo avere assemblato il giunto elastico meccanico e verificato l'assestamento della guarnizione di tenuta, si procede al montaggio dei settori del **DISPOSITIVO GSA/01** secondo la seguente sequenza:

- 1) Allentare e togliere, singolarmente, il bullone in ghisa (**A**) che blocca la controflangia del giunto elastico meccanico. Al fine di garantire il corretto montaggio del **DISPOSITIVO GSA/01** è necessario che il fondo del bicchiere del giunto elastico meccanico non sia in contatto con l'estremità del tubo. Effettuare, prima del montaggio, una traccia sul tubo per determinare la distanza (vedere schema sottoriportato – fig. 1)
- 2) Montare un settore del **DISPOSITIVO GSA/01 (B)** con il relativo bullone in ghisa (**A**) fissando manualmente il dado
- 3) Procedere singolarmente con le operazioni dei punti 1) e 2) completando il montaggio di tutti i settori del **DISPOSITIVO GSA/01**
- 4) Alloggiare e stringere a fondo, con chiave dinamometrica a 19 – 20 Kgm (per bulloni inox 12 – 13 Kgm), i bulloni di serraggio in acciaio inferiori (**C**) dei settori procedendo a croce (vedi schema sotto – fig. 2)
- 5) Dopo avere stretto tutti i bulloni in acciaio inferiori (**C**), si procede al serraggio dei bulloni in acciaio superiori (**D**) procedendo a croce (vedi schema sotto) e con gli stessi valori di chiusura di cui al punto 4.



- 1) Infine, utilizzando preferibilmente una chiave dinamometrica con coppia di serraggio pari a 12÷15 Kgm, si procede al bloccaggio dei dadi dei bulloni in ghisa (**A**) procedendo a croce come di seguito indicato

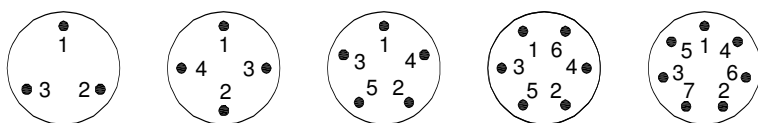


Fig. 2

**DISPOSITIVO
GSA/01
ASSEMBLATO**

